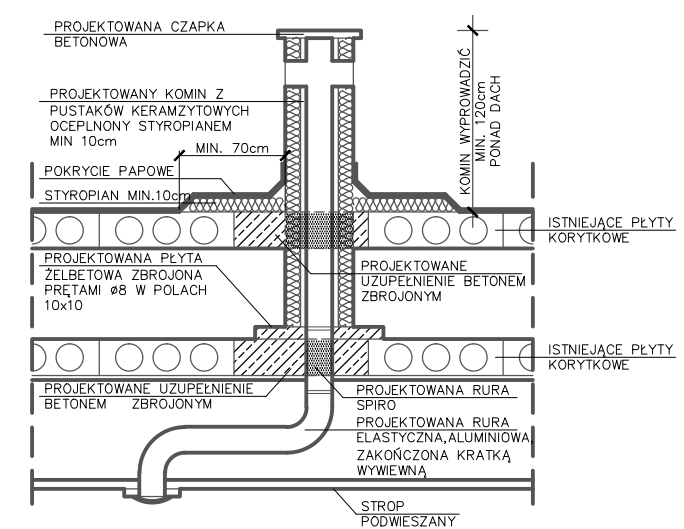
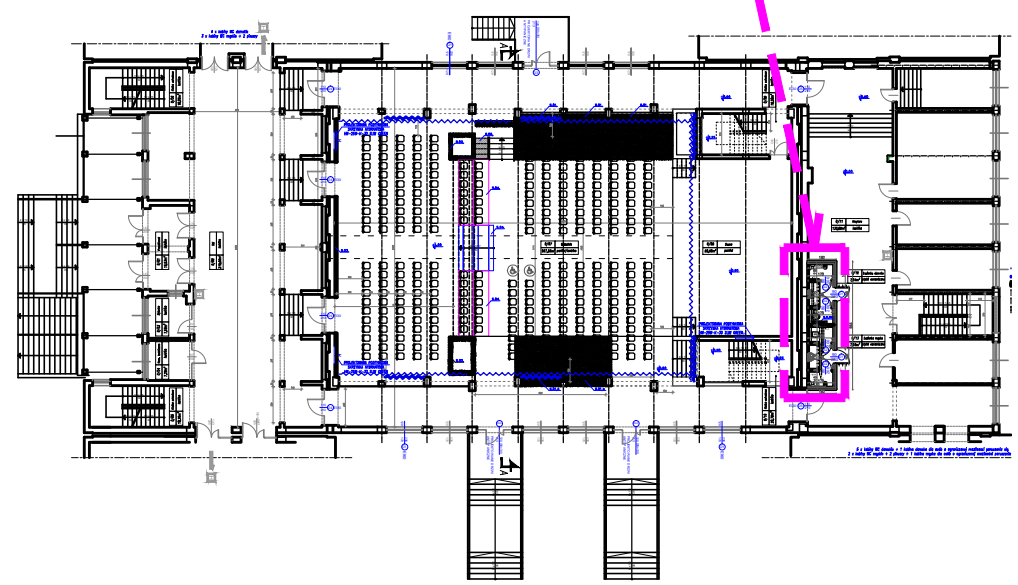


- projektowane kurtyny z materiału trudnospalnego z atestem o braku wydzielania toksyn podczas zapalenia
- projektowane miejsca zsunęcia kurtyn
- projektowane ściany z pustaków silka gr 12cm
- projektowane siedziska z trudnospalnego materiału, z atestem o braku wydzielania toksyn podczas zapalenia
- projektowane dobudowa
- projektowane wyburzenie trubun + dobudowa nowego stropu

SZCZEGÓL RYSUNKOWY NR 01



5 x kabiny WC damskie + 1 kabina damska dla osób o ograniczonej możliwości poruszania się  
2 x kabiny WC męskie + 2 pisuary + 1 kabina męska dla osób o ograniczonej możliwości poruszania się



<b>ARCHIprojekt</b> Włodzimierz Banaś ul. M. Skłodowskiej-Curie 88, 59-300 Lubin tel/fax (076) 846-16-16, 846-16-17 NIP 692-102-55-87		 2.03 PL Nr ser.03055743287	
Inwestor:	Zespół Szkół im. Narodów Zjednoczonej Europy w Polkowicach	Nr arch.:	05/13
Obiekt:	"REMONT I PRZEBUDOWA AULI FORUM ZESPOŁU SZKÓŁ W POLKOWICACH"- ETAP I - CZĘŚĆ I	Stadium:	P.W.
Adres:	ul. Skalników 6, 59-101 Polkowice	Data:	VI.2013
Rysunek:	RZUT PARTERU	Skala:	1:100
Branża:	ARCH. I KONSTRUKCJA	Nr upr.:	Zakres uprawnień:
Projektant branży arch.:	mgr inż. arch. Włodzimierz Banaś	164/90/Lw	upr. bud. do projektow. bez ograniczeń i nadzoru w specjln. architektonicznej
Sprawdzający branży arch.:	mgr inż. arch. Grzegorz Dziedzic	28/06/DOIA	upr. bud. do projektow. bez ograniczeń i nadzoru w specjln. architektonicznej
Asystent branży arch.:	mgr inż. arch. Magdalena Kotlińska		
			Rys. nr:
			2